

とちぎのEマーク食品フェアの実施状況の報告 (とちぎのEマーク食品協議会)

○平成 28 年 10 月 2 日(日)、道の駅しもつけイベント広場

○当日はとちぎのEマーク食品協議会会員6団体が参加しました。

晴天に恵まれ、多数のお客様が来店。お客様は、会員が丹精込めて作った商品を試食し、購入されていました。PR活動も順調に実施でき、多数の方からご意見をいただくことができました。ありがとうございました。

以下は、フェアでの販売商品の一部です。



N・T・Bファーム



西方町加工組合「おとめ会」



笠原産業



烏山製茶工場



サニーバ・つかだ



上三川町加工組合「ゆうがお」

※次ページ以降にEマーク商品の説明、会員名簿と取扱商品の一覧表を添付してありますので、ご覧ください。

※問い合わせ先

とちぎのEマーク食品協議会

＜栃木県食品産業協会内：電話028-648-4609＞

とちぎのEマーク食品協議会 会員一覧

平成28年10月

番号	製造者（又は販売者）	品目名又は商品名	住 所	電話番号 (連絡先)	商品取扱店 等
1	斎藤商事 株式会社	雷都物語いちごジャム	宇都宮市曲師町3-9	028-633-2763	自社・駅ビル
2	上三川町農産物加工生産組合「ゆうがお」	いちごジャム、ゆうがお味噌 他	上三川町大字上郷2140-1	0285-56-0755	農産物直売所
3	米山そば工業 株式会社	おらが在所の地粉生うどん	鹿沼市武子1900-5	0289-65-3531	自社・直売所
4	南摩地区農産加工所 三葉会	ジャム（いちご・ブルーベリー）、南摩味噌、こんにゃく 他	鹿沼市西沢町502-3	0289-77-2526	農産物直売所
5	福田 農園	ジャム（苺・ブルーベリー・りんご他）	日光市森友918-1	0288-22-2022	自宅・直売所
6	鹿沼市農産加工技術指導員協議会	ジャム（いちご・リンゴ）、鹿沼宝味噌 他	鹿沼市楡木町192-3	0289-75-3559	農産物直売所
7	西方町農産物加工組合「おとめ会」	ジャム（いちご・梅・ブルーベリー等）、おとめ味噌、漬物 他	栃木市西方町元1600-2	0282-92-0855	自社・直売所
8	栃木県干瓢商業協同組合	かんぴょう他	下野市石橋221	0285-53-0212	自社
9	T・N・Bファーム	とちおとめコンポート 他	栃木市西方町金井53-3	0289-75-1146	アウトレット
10	JAしおのや矢板果樹部会	りんごジュース	矢板市本町126	0287-44-2312	自社・直売所
11	株式会社 白相酒造	清酒（御用邸 大吟醸 他）、焼酎（とちあかね・こなら娘 他）	那珂川町小川715-2	0287-96-2015	自社・酒店
12	有限会社 野尻商店	乾めん はあとこ	那須烏山市初音5-4	0287-82-2266	自社・小売店
13	ぱとう手づくりハム工房	ローズハム、ポロニアソーセージ 他	那珂川町小口1467-3	0287-92-8601	自社・百貨店
14	烏山製茶工場	那須野紅茶	那須烏山市大桶373-4	0287-84-0471	自社・道の駅
15	夫婦麦みそ 市村美枝子	夫婦あわせ麦味噌	那須塩原市北和田803	0287-65-0772	自社・直売所
16	第一酒造 株式会社	清酒 開華みがき	佐野市田島町488	0283-22-0001	自社・酒店
17	株式会社 勅使川原精麦所	おらが納豆・北の郷物語 他	佐野市栃本町1532	0283-62-3444	自社・道の駅
18	サニーバ・つかだ	フルーツジャム（いちご・ブルーベリー・あんず 他）	佐野市若宮上町3-11	0283-23-1360	自社・直売所
19	笠原産業 株式会社	小麦粉（麦のかほり、イワイノダイチ 他）	足利市福居町819	0284-71-3181	自社・スーパー

【とちぎのEマーク食品とは】

とちぎの豊かな自然の中で生産された農畜水産物を原料に、県内の食品加工業者がこだわりをもって加工した優れた食品(地域特産品)を対象に、栃木県が品質や表示について基準を定め、これに適合するものを認証した食品です。

主原料が100パーセント栃木県産、地元の原材料の良さを活かし、技術にこだわりをもってつくられ、品質や表示の基準も満たした特産品です。

【認証ロゴ・Eマーク】

認証対象品に付す認証マークは、全国統一ロゴ(通称「Eマーク」)を基に、栃木の豊かな自然環境や肥沃な大地をイメージし、シンボル化したものです。

※図案化されたロゴの3つのEは、

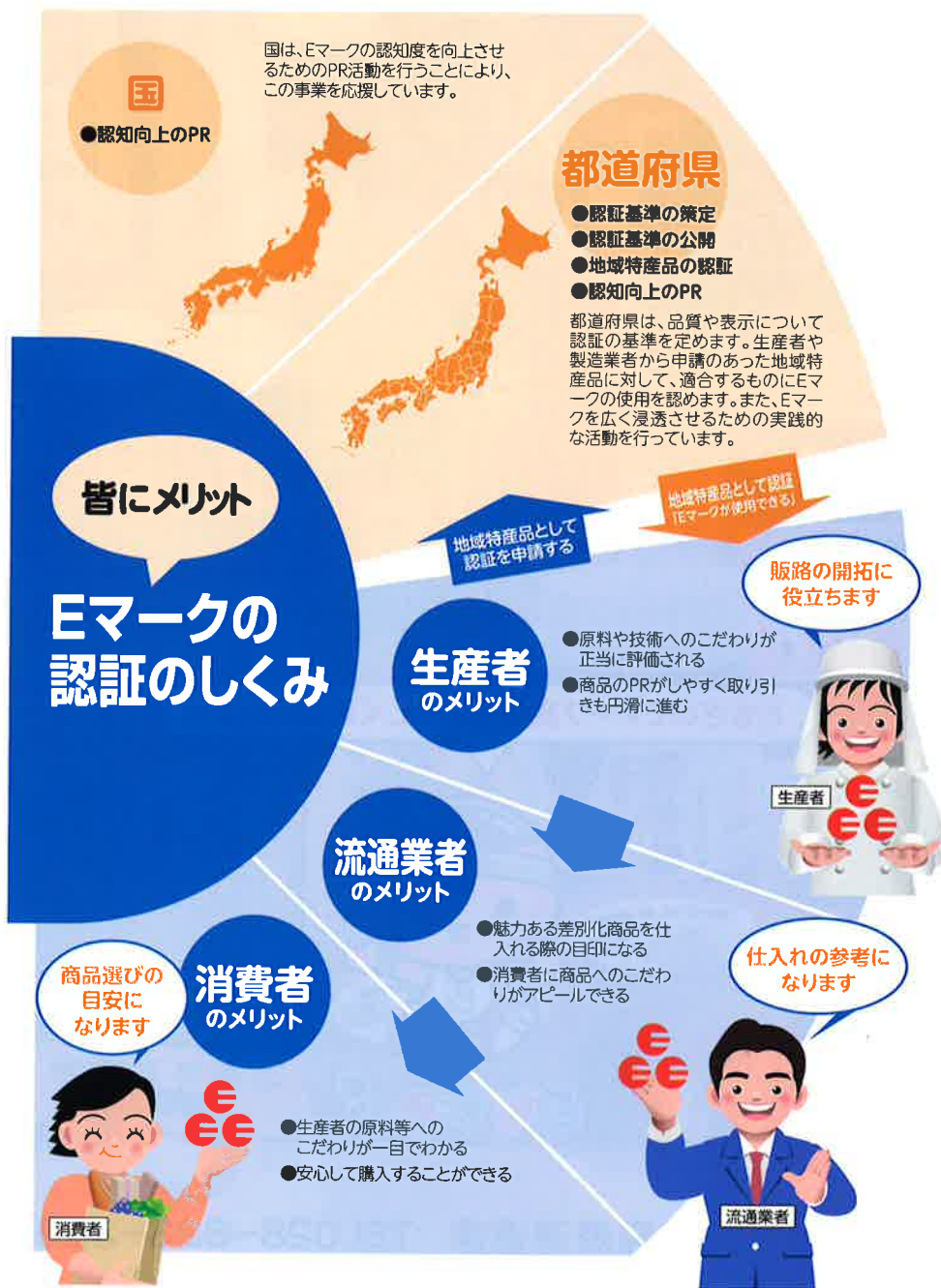


Excellent Quality [優れた品質]

Exact Expression [正確な表示]

Harmony with **E**cology [地球環境との調和]

Eマークは、上記の英語の3つのEを食品の「品」の形に配置して、地域(ふるさと)の認証食品が『良い品(いいしな)』であることを表わしています。



注:(財)食品産業センターホームページを参考に作成



とちぎのEマーク食品をよろしくまると☆☆



とちまるくん

- 栃木県農政部経済流通課 TEL028-623-2299
(栃木県ホームページ <http://www.pref.tochigi.lg.jp>)
- とちぎのEマーク食品協議会 TEL028-648-4609
(一般社団法人栃木県食品産業協会内 <http://www.tochi-shoku-kyou.jp>)